

(BG) Инструкция за експлоатация и инсталиране
Безжични контакти с дистанционно управление
Модел: OR-GB-420 (1+1), OR-GB-418 (2+1), OR-GB-417 (3+1)

ПРЕДНАЗНАЧЕНИЕ

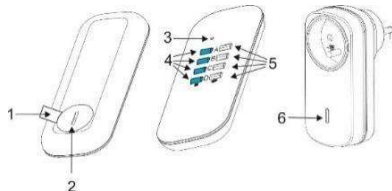
Устройството се използва за дистанционно управление (включване/изключване) на електрически уреди (лампи, вентилатори, климатици и др.) с помощта на дистанционно управление (предавател). Приемникът може лесно да се свърже между електрическия контакт и щепсела на дистанционно управлявания уред. Устройството използва радиопредаване и работи на разстояния до 25 м на открити площи. Устройството не е съвместимо с ORNO Smart Living.

ХАРАКТЕРИСТИКА

1. Контактите могат да се включват и изключват с помощта на дистанционното управление.
2. Система за обучение - автоматична конфигурация на допълнителни контакти и дистанционни.
3. Работното състояние се показва с помощта на LED индикатор (на дистанционното управление и приемника). При натискане на бутон на дистанционното управление индикаторът му светва.
4. Разстоянието между контактите трябва да бъде най-малко 50 см.

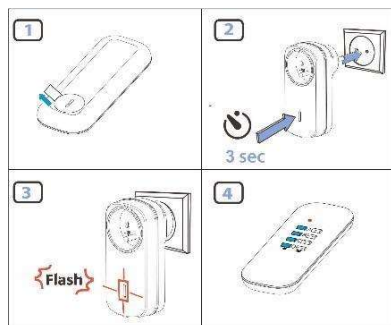
КОНСТРУКЦИЯ

1. Защита на батерията
2. Капак на батерията
3. LED индикатор
4. Бутон ВКЛ
5. Бутон ИЗКЛ
6. Бутон ЗА ОБУЧЕНИЕ



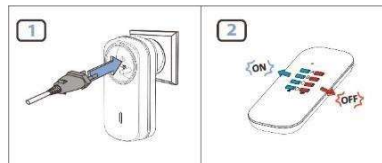
ВКЛЮЧВАНЕ

1. Преди да използвате, премахнете защитата на батерията на дистанционното управление.
2. Включете в контакта приемника, който трябва да бъде свързан с дистанционното.
3. Натиснете бутона LEARNING на приемника и го задръжте за 3 секунди, след което го освободете. LED индикаторът на приемника ще мига.
4. Натиснете един от левите бутони за включване (A, B, C, D) на дистанционното управление. Гнездото ще бъде запазено на избрания канал. LED индикаторът ще свети с плътна светлина.
5. Запишете останалите контакти като използвате същия метод.



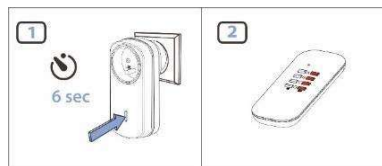
ЕКСПЛОАТАЦИЯ

1. Включете в контакта устройството, което трябва да се управлява.
2. Натиснете един от левите бутони за включване (A, B, C, D) на дистанционното, за да активирате контакта, регистриран в съответния канал. За да изключите контакта, регистриран в съответния канал, натиснете съответния десен бутон OFF на дистанционното. Светодиодният индикатор на контакта ще угасне.



ИЗКЛЮЧВАНЕ

1. Натиснете бутона LEARNING на приемника и го задръжте за 6 секунди, след което го освободете. LED индикаторът на приемника ще мига бързо и след това ще изгасне.
2. Натиснете един от десните бутони за изключване (A, B, C, D) на дистанционното управление, от който искате да излезете. LED индикаторът на дистанционното ще свети с плътна светлина.



ТЕХНИЧЕСКИ ХАРАКТЕРИСТИКИ

1. Натиснете бутона LEARNING на приемника и го задръжте за 6 секунди, след което го освободете. LED индикаторът на приемника ще мига бързо и след това ще изгасне.
2. Натиснете един от десните бутони за изключване (A, B, C, D) на дистанционното управление, от който искате да излезете. LED индикаторът на дистанционното ще свети с плътна светлина.

Захранващо Приемник AC200-240V, 50/60Hz,
напрежение Дистанционно (предавател): DC3Vx1
 (батерия CR2032 в комплекта)

Честота 433MHz

Макс. товар 1000W

Макс. ток 4,35A

Клас на IP20

защита макс. 25 м на открито

Диапазон 4

Бр. канали 0,14 kg (OR-GB-420), 0,24 kg (OR-GB-

Нето тегло 418), 0,34 kg (OR-GB-417)

ПОЧИСТВАНЕ

1. Почиствайте само при изключено захранване.
2. Почиствайте само с меки и сухи тъкани.
3. Не използвайте химически почистващи препарати.
4. Инсталирайте далеч от източници на топлина.