

FunSicle®

Надуваем шезлонг

Инструкция За Потребителя

Добре дошли!

Поздравления за новата Ви Надуваем шезлонг Funsicle. Това ръководство ще Ви помогне да преминете през всичко от поставянето и насладата от Вашата Надуваем шезлонг.

Предупреждение

1. Прочетете ръководството и следвайте инструкциите, свързани със съветите за безопасност, правилното и пълно съгласяване на продукта, въвеждането в експлоатация, използването и поддръжката.
2. За ваша собствена безопасност винаги обръщайте внимание на съветите и предупрежденията в тези инструкции.
3. Неспазването на тези инструкции за експлоатация може да изложи потребителя на сериозна опасност. Използвайте продукта само на местата и при условията, за които е предназначен.
4. Потребителят трябва винаги да седи в центъра на продукта за правилен баланс, иначе може да възникнат сериозни наранявания или дори смърт.
5. Това не е животоспасяващо устройство.
6. Да се пази далече от горещина, груби повърхности и всякакви остри предмети.
7. Неправилно разпределяне на хората и тежестта може да доведе до накланяне и удавяне!



Предупреждение



Няма защита срещу удавяне



Проектирано работно налягане



Риск от заклещване, ако размерът не е подходящ



Забрана



Да не се използва при вятър от сушата



Да не се използва при течение от сушата



Не е за деца на възраст
... години и по-малко



Не използвайте при
прибойни вълни



Не използвайте в
бурни води



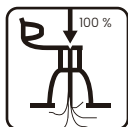
Задължително о
действие



Първо прочетете
инструкциите



Само за плувци



ВГ-Надувайте
напълно всички
въздушни камери



Макс. капацитет на
натоварване



Винаги наблюдавайте
деца във водата



Избягвайте
заклещването,
осигурете хлабаво
прилягане



Брой потребители,
възрастни, деца



Безопасно
разстояние до
брега от 20 метра

EN ISO 25649



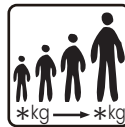
EN 15649







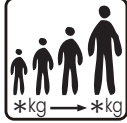
Устройство осигурява
стабилност във водата,
Устройството изисква
балансиране



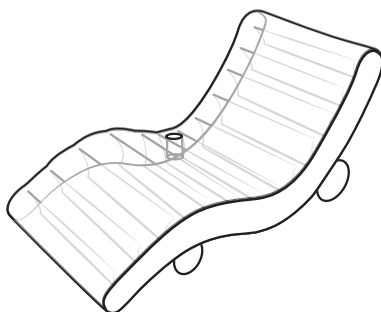
Обозначение на
размера, вътрешен
размер



Диапазон на
телесното тегло на
потребителя

| | | | | | | |
|------------------|---|---|---|----------|---|--|
| <p>Модел №</p> |  |  |  | |  |  |
| <p>K71525000</p> | <p>0-14</p> | <p>70 kg</p> | <p>1</p> | <p>0</p> | <p>**cm</p> | <p>** - **kg</p> |

K71525000



Инструкции За Поставяне

1. Проверете продукта за разкъсвания или дупки. Не използвайте продукт, който е повреден или дефектен.
2. За надуване: напопайте въздух през въздушните клапи една по една, започвайки от основата. След приключване затворете капачките на клапите и натиснете клапите в тялото на продукта, за да получите плоска повърхност.

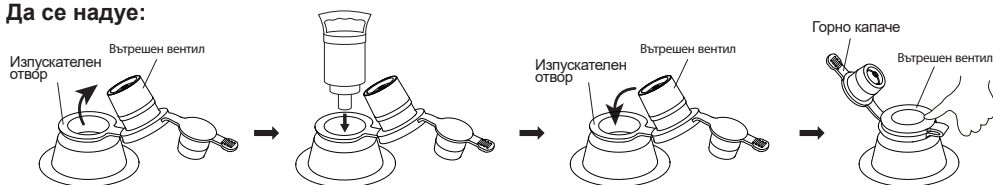
ВАЖНО: Винаги помпете докрай всички въздушни камери. Напомпаният продукт трябва да бъде плътен, но не и прекалено твърд. Не напопвайте прекомерно и не използвайте за помпване компресор с високо налягане, за да избегнете теч или повреда. Ако не можете да вкарате вентила обратно в продукта, тогава изпуснете малко въздух.

3. За изпускане: стиснете основата на клапите, за да освободите целия въздух.

Използване на вентила 2 в 1

Ако вашият надуваем продукт включва вентил 2-в-1, използвайте следните стъпки за бързото му надуване и изпускане.

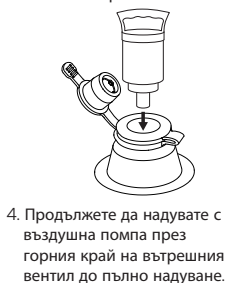
Да се надуе:



1. Издърпайте вътрешния вентил и горното капаче.

2. Надуйте с помощта на въздушна помпа, докато достигне приблизително 90% надуване.

3. Бързо поставете вътрешния вентил в изходния порт, докато се фиксира стабилно на място, за да предотврати изтичането на въздух.



5. Затворете плътно горната капачка, за да затворите вентила след напопване.



6. За да го заключите, натиснете вентила докрай навътре, за да получите плоска повърхност.

Да се изпусне въздуха:



1. Издърпайте навън горното капаче, докато и горното капаче, и вътрешният вентил се отворят напълно.
2. За да изпуснете бързо цялото количество въздух, сгънете надуваемия продукт.

ПРЕДУПРЕЖДЕНИЕ: 1. Продуктът трябва да се монтира от възрастен.

2. Напомпайте бавно въздушните камери с помощта на въздушна помпа.

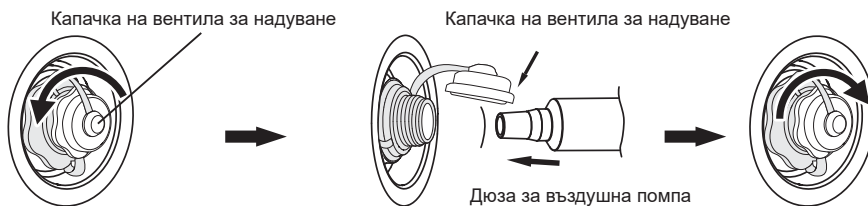
3. Не надувайте продукта през устата.

ВНИМАНИЕ: За да предотвратите спукване, не напопвайте с помпа за високо налягане, например въздушен компресор.

Използване на бостънския вентил

Ако вашият надуваем предмет е снабден с бостънски вентил, използвайте следните стъпки за бързо надуване и изпускане на надуваемия предмет.

Да се надуе:

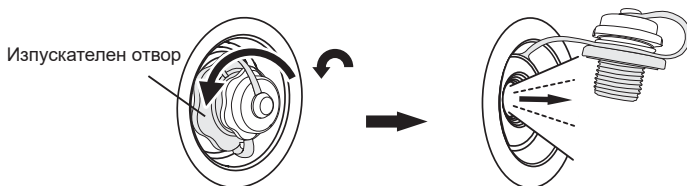


1. Отворете капачката на вентила за надуване, като я завъртите обратно на часовниковата стрелка.

2. Напомпайте с въздушна помпа.

3. Затворете плътно капачката на вентила за надуване, като я завъртите по посока на часовниковата стрелка.

Да се изпусне въздух:



1. Отворете изпускателния отвор, като го завъртите обратно на часовниковата стрелка.

2. За да изкарате бързо целия въздух, сгънете надуваемия предмет.

Поддръжка И Съхранение

1. За почистване: изплакнете с хладка мека сапунена вода и окачете да изсъхне. Никога не използвайте ютия или четка. Не почиствайте с разтворители за почистване – това ще повреди продукта необратимо.
2. Не влачете продукта, докато е в надувано състояние, понеже може да бъде пробит от остри предмети.
3. За поправка: почистете мястото за поправка. Натиснете силно включената лепенка за поправка върху пробива/дупката/теча, след което изчакайте 30 min, преди да надуете отново.

ВАЖНО: Не видоизменяйте този продукт и не използвайте части или аксесоари, които не са доставени от производителя. Сменяйте дефектните части съгласно инструкциите на производителя.

4. За съхранение: Изпуснете въздуха и изсушете напълно продукта на въздух. Сгънете го внимателно и го поставете на сухо място, далече от пряка слънчева светлина. Оригиналната картонена опаковка може да бъде използвана за съхранение.

[Тази страница умишлено е оставена празна.]

Уважаеми клиенти на Funtastic,

Благодарим Ви, че избрахте един от нашите Funsicle. продукти. Нашата мисия е да вдъхновим света да играе повече на открито и затова създаваме продукти, които пресъздават летния дух на въображение, връзка и забавление.

За нас е важно да имате НАЙ-ДОБРОТО изживяване с този продукт и се радваме, че ще си създадете щастливи спомени на открито.

Още веднъж Ви благодарим, че ни се доверявате. Щастливо плуване и игра!

- Ваши приятели, екипът на Funsicle

СВЪРЖЕТЕ СЕ С НАС

Ние сме тук, за да Ви помогнем! За често задавани въпроси и съвети за отстраняване на неизправности се свържете с нас, като използвате номера или имейла, наличен за Вашия регион.

ОБСЛУЖВАНЕ НА ПОТРЕБИТЕЛИ

Обединеното кралство

Тел.: +44 (0) 330 090 4414

Имейл: support@poly-group.co.uk

Франция

Уебсайт: www.polypool.fr

Имейл: aide@polypool.fr

Испания

Уебсайт: www.polypool.es

Имейл: apoyo@polypool.es

Италия

Тел.: +39 (0) 332 730 083

Имейл: info@globalfar.com

Германия

Тел.: +49 (0) 621 845 5210

Имейл: service@rms-gruppe.de

Нидерландия

Тел.: +31 (0) 88 002 06 55

Имейл: service@poly-group.nl

България

Имейл: service.polygroupbg@gmail.com

Гърция

Тел.: +30 210 6831030

Имейл: info@homeandcamp.gr

Унгария

Имейл: sales@globalbrandscee.com

Румъния

Тел.: +40 726 473955

Имейл: polygroupservice.ro@gmail.com

Сърбия

Тел.: +381 (0) 637 137 822

Имейл: polygroupsrbija@gmail.com

Дания

Имейл: polygroup@maxtoys.dk

Funsicle®

Polygroup Pacific Limited
Unit 606, 6th Floor, Fairmont House,
8 Cotton Tree Drive, Central, Hong Kong.